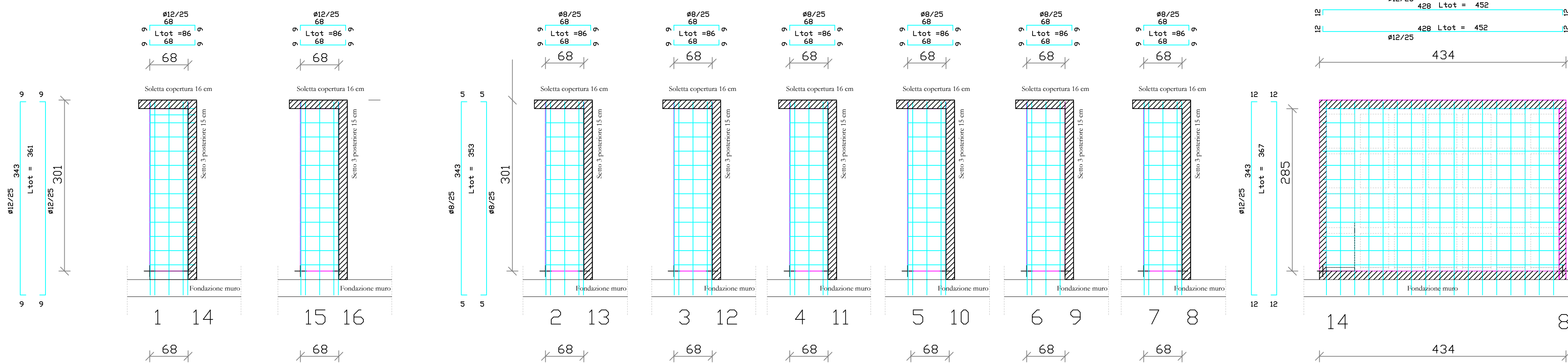


# ARMATURA SETTI IN C.A.



ARMATURA DI BASE SUP.=INF. SETTO 1-2 sp.=12cm  
SETTO 1-2 QUOTA m.0.00- 3.72  
Ø 12/ 25 direz.X  
Ø 12/ 25 direz.y (spessore= 12 cm)  
Sui bordi prevedere risvolto ferri (l= 6 cm)

ACCIAIO B450C CALCESTR. C25/30  
Prescrizione: 9 Spilli/Mq

ARMATURA DI BASE SUP.=INF. SETTO 4-5-6-7-8-9 sp.=10cm  
SETTO 4-5-6-7-8 QUOTA m.0.00- 3.72  
Ø 8/ 25 direz.X  
Ø 8/ 25 direz.y (spessore= 10 cm)  
Sui bordi prevedere risvolto ferri (l= 6 cm)

ACCIAIO B450C CALCESTR. C25/30  
Prescrizione: 9 Spilli/Mq

ARMATURA DI BASE SUP.=INF. SETTO 3 spessore 15 cm  
SETTO 3 QUOTA m.0.00- 3.72  
Ø 12/ 25 direz.X  
Ø 12/ 25 direz.y (spessore= 15 cm)  
Sui bordi prevedere risvolto ferri (l= 9 cm)

ACCIAIO B450C CALCESTR. C25/30  
Prescrizione: 9 Spilli/Mq

TABELLA MATERIALI E PRESCRIZIONI ESECUTIVE	
<b>CALCESTRUZZO MAGRONE</b> - Resistenza minima CLASSE C20/25 <b>CALCESTRUZZO STRUTTURALE FONDAZIONE - ELEVAZIONE:</b> - Calcestruzzo a prestazioni garantite (UNI EN 206-1) - Classe di esposizione ambientale XC1-XC2 (UNI 11104) - Resistenza minima CLASSE C25/30 (acciaio/mq) - Rapporto Acqua/Cemento MAX 0,55 - Controsoo minimo di cemento 320 kg/mc - Classe di consistenza S4 - Spessore minimo degli aggregati 25 mm (fondazioni) - 16 mm (elevazioni)	<b>ACCIAIO</b> - Acciaio per cemento armato - Limite di snervamento - Limite di rottura TIPO B450 C fy > 450 N/mm² Rt > 540 N/mm²

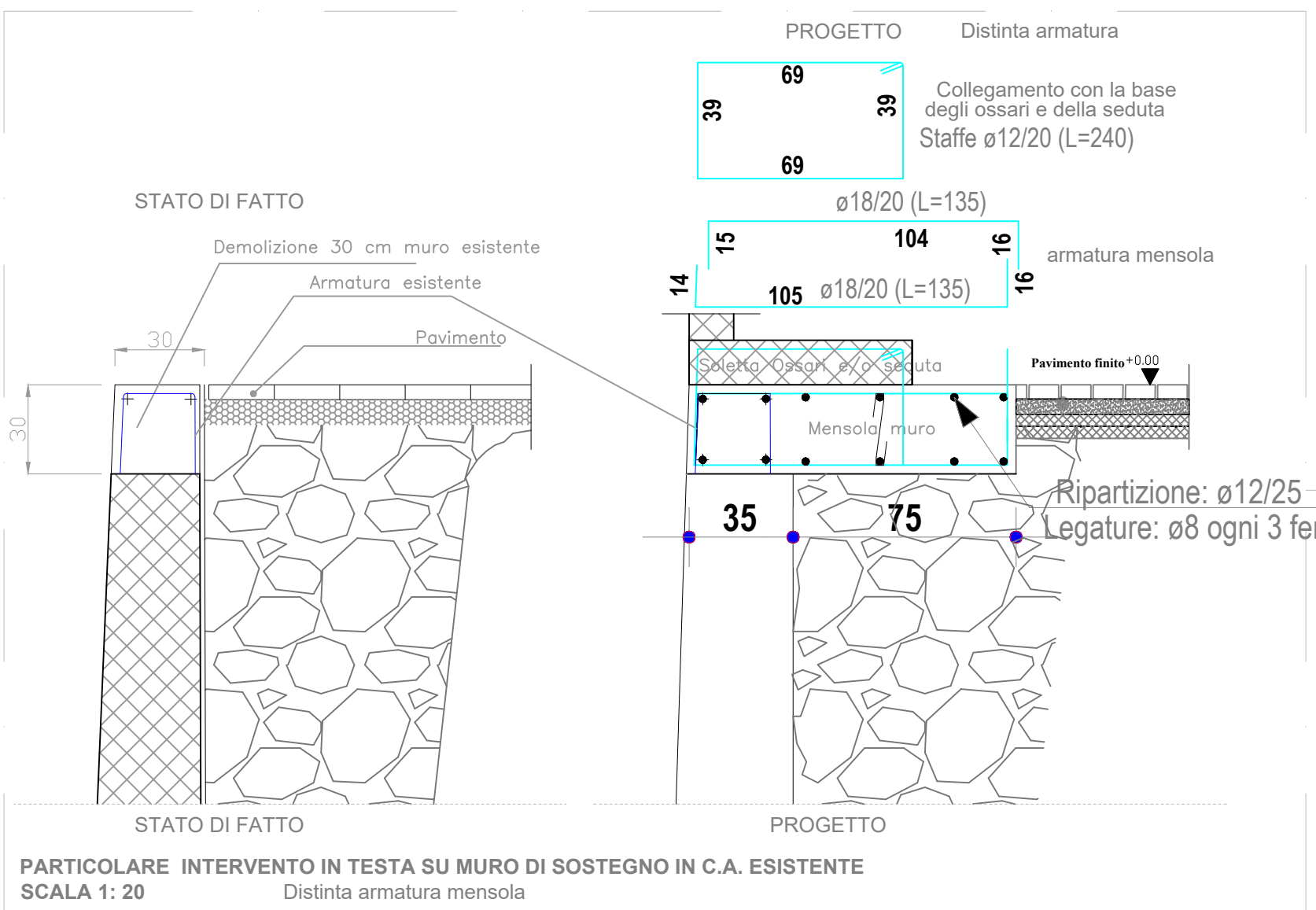
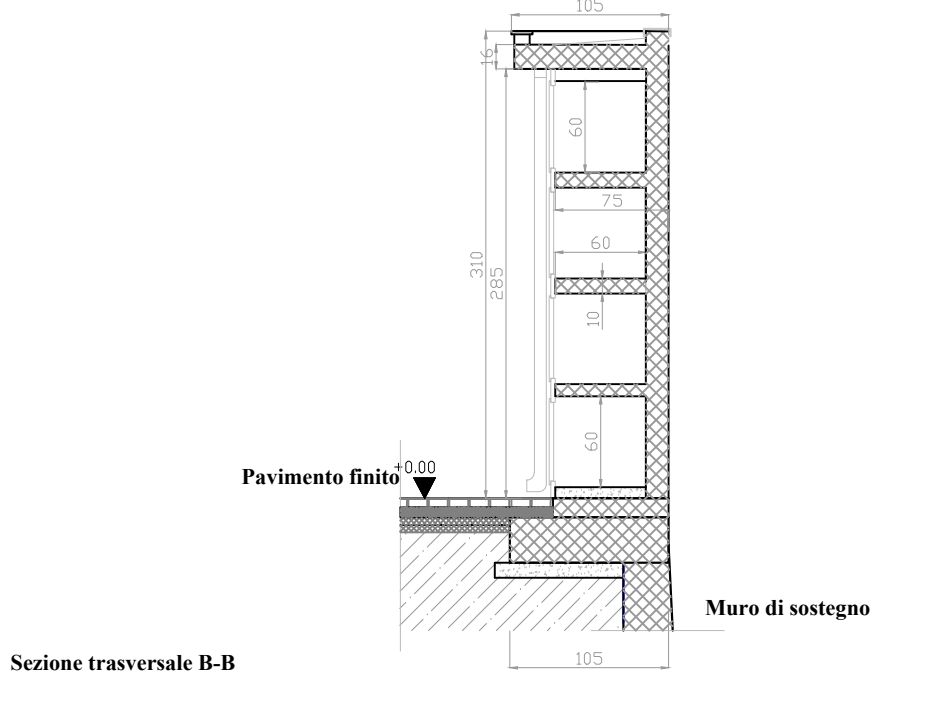
N.B. 1: LE LEGATURE DELLE BARRE DEVONO ESSERE ADEGUATAMENTE SFALATE IN MODO DA GARANTIRE CHE IN UNA QUALSIASI SEZIONE ALMENO 2/3 DELLE BARRE SI PRESENTI CONTIGUE E PRIVO DI GIUNZIONI

N.B. 2: PRESCRIZIONI PER INTERFERENZE DI GETTO  
LE SEZIONI IN CORRESPONDENZA DELLA IMPRESA DI GETTO DOVRANNO ESSERE CONFINATE CON PANNELLI TIPO "STRUTTURALE" AL FINE DI GARANTIRE UNADEGUATA SCARICAZIONE

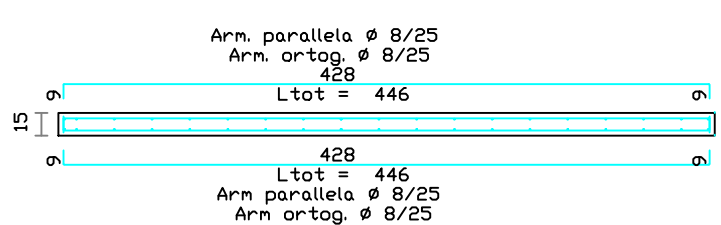
N.B. 3: OVE NON SPECIFICATO LE SOVRAPPOSIZIONI TRA LE BARRE DI ARMATURA DEVONO ESSERE DI ALMENO 40d

N.B. 4: TUTTE LE LEGATURE A SPILLA DEVONO TRATTENERE ANCHE LE STAFFE

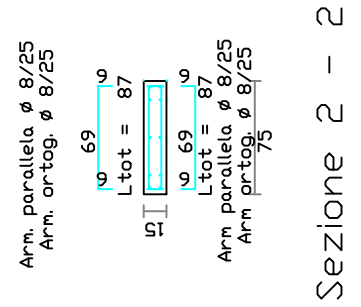
## STATO DI PROGETTO: CORPO DA N.5/6/7 OSSARI SU N.4 FILE DISTINTA ARMATURA FONDAZIONE-SETTI E SOLETTA -



PARTICOLARE INTERVENTO IN TESTA SU MURO DI SOSTEGNO IN C.A. ESISTENTE  
SCALA 1: 20



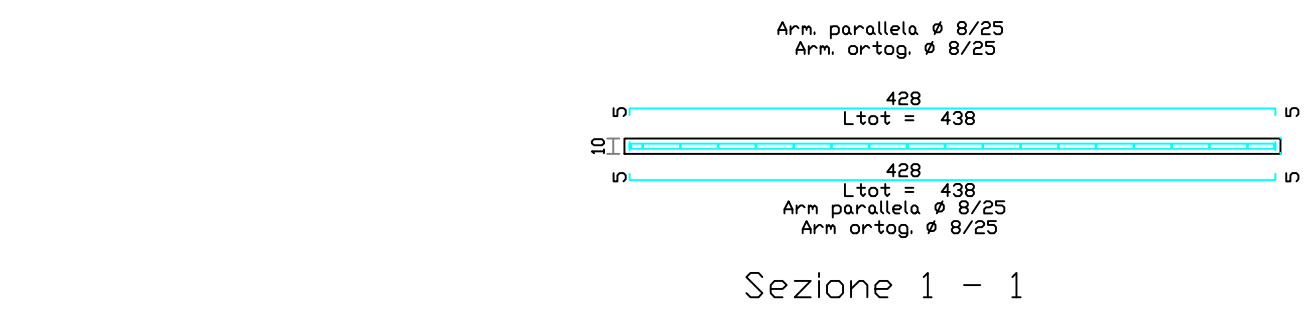
Sezione 1 - 1



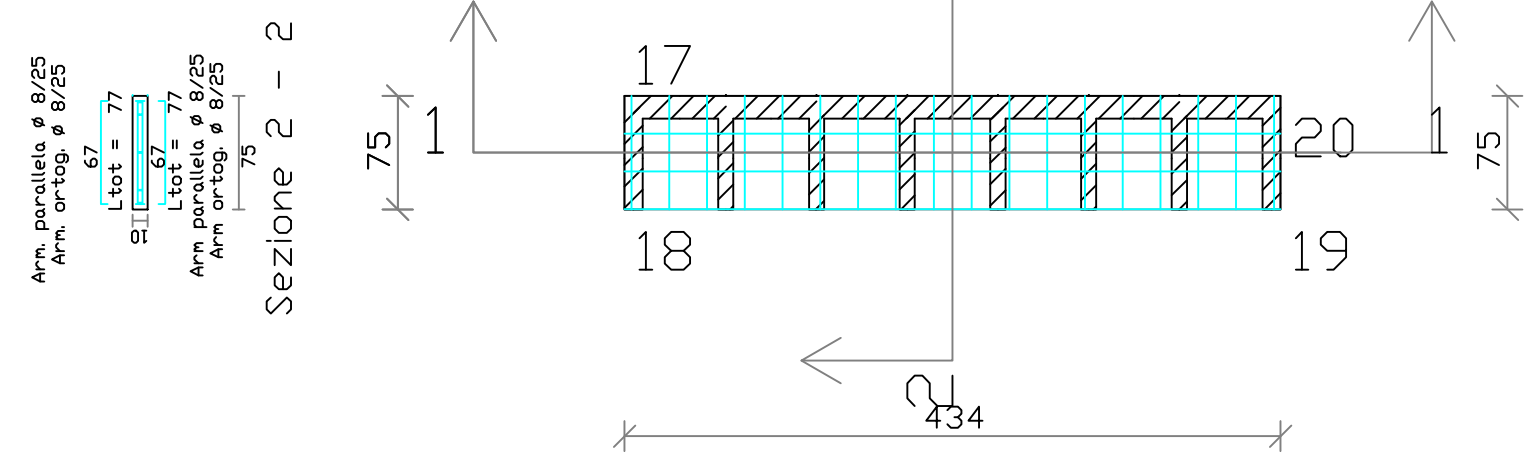
Sezione 2 - 2

ARMATURA DI BASE SUP.=INF. PIASTRA 1 QUOTA m.0.00  
Ø 8/ 25 direz.X  
Ø 8/ 25 direz.y (spessore= 15 cm)

ARMATURA PIASTRA DI FONDAZIONE ACCIAIO B450C CALCESTR. C25/30



Sezione 1 - 1

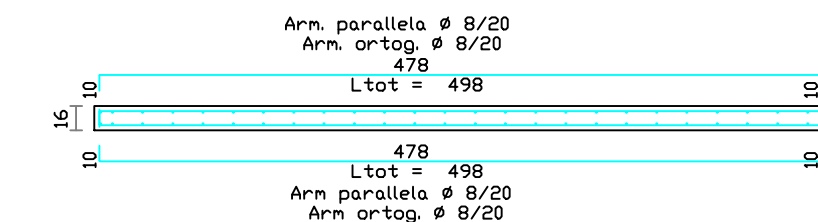


Sezione 2 - 2

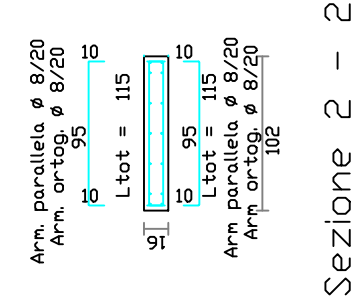
ARMATURA DI BASE SUP.=INF. PIASTRA 1  
QUOTE: m 77 m 1.47 m 2.17  
Ø 8/ 25 direz.X  
Ø 8/ 25 direz.y (spessore= 10 cm)

ACCIAIO B450C CALCESTR. C25/30

## ARMATURA SOLETTE INTERMEDIE IN C.A.



Sezione 1 - 1



Sezione 2 - 2

ARMATURA DI BASE SUP.=INF. PIASTRA 1 QUOTA m.3.72  
Ø 8/ 20 direz.X  
Ø 8/ 20 direz.y (spessore= 16 cm)

ARMATURA SOLETTA DI COPERTURA ACCIAIO B450C CALCESTR. C25/30